

大切な住まいを、より安心して価値あるものに。

# BRANZ アフターリレーション

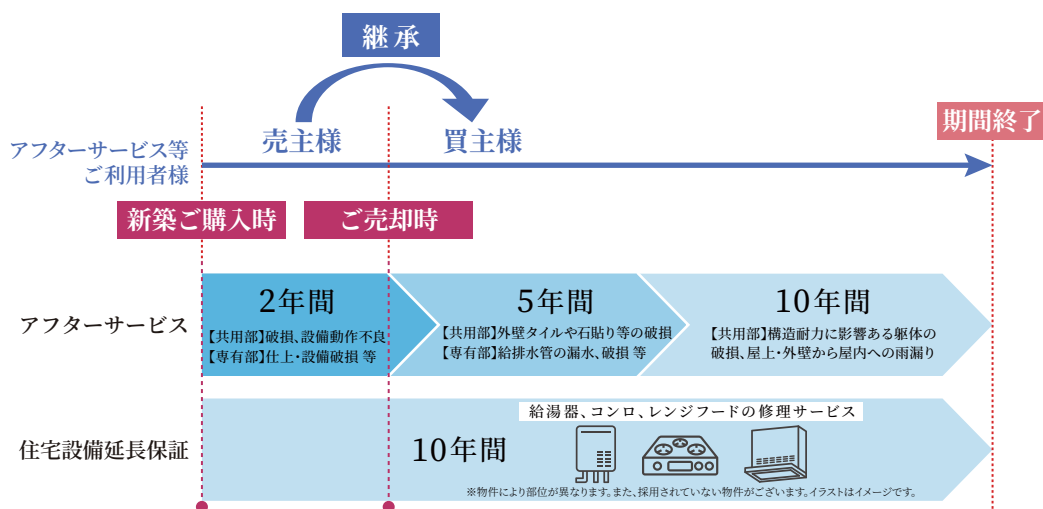
東急不動産×東急リバブルのBRANZアフターリレーションなら、  
BRANZをご売却される際、「アフターサービス」や「住宅設備延長保証」を  
新たな買主様に引継ぐことが可能になります。(適用条件等下部参照)

## 売主様

新築時のアフターサービスや、住宅設備延長保証を、次の買主様へ引継ぐことで、お取引と共に買主様へ安心を提供することが可能になります。

## 買主様

アフターサービスや、住宅設備延長保証が継承される事で、住宅設備の不具合などの不安や心配が低減され、安心してお取引をすすめる事ができます。



### <適用条件>

1. 東急不動産が新築分譲し、アフターサービスを提供している共同住宅(※1)であること。(※1)首都圏、関西圏、札幌市内(名古屋を除く)
2. 売却に関し、2023年4月1日以降に東急リバブルと専任媒介契約もしくは専属専任媒介契約を締結していること。
3. 売買物件引渡時点において、当該物件に対する東急不動産のアフターサービス、住宅設備延長保証の期間内であること。
4. 売主様、買主様共に東急不動産の定める申込書記載内容に承諾いただくこと。

### <留意事項>

○上記適用条件を継続して満たす場合、三次取得者以降にもアフターサービス、住宅設備延長保証を継承可能です。○二次取得者以降に継承される期間は、東急不動産から一次取得者へ提供している期間の残存期間となります。○物件によりアフターサービス、住宅設備延長保証の採用状況、適用内容、条件が異なります。○アフターサービス、住宅設備延長保証には、傷、汚れ、経年劣化等の適用除外項目がございます。○東急不動産のアフターサービス適用外物件においては、住宅設備延長保証の継承も対象外とさせていただきます。○共用部分のアフターサービスは、管理組合を通じてお申し込みいただきます。(共用部分のアフターサービス実施時期等は、管理会社を通じて管理組合宛にご連絡いたします。)

○詳しくは東急リバブルの各店舗にてお問合せください。

WE ARE GREEN



東急不動産ホールディングス

東急リバブルでBRANZをご売却される際は、このようなサポートもご用意しております。

※各種サポートには諸条件がございます。詳しくは、下部および東急リバブル各店舗にてお問合せください。

## BRANZ EXPERT

ブランズエキスパートは、東急リバブルの中で  
ブランズのお取引のために選任されたスタッフです。

- ☑ BRANZに関する専門の研修を定期的に受講しています。
- ☑ 東急リバブルだけが閲覧できるBRANZ LIBRARY(新築時販売資料等)利用により、BRANZの物件の良さを熟知しています。
- ☑ BRANZ新築販売部門との情報交換も行い、知識をアップデートしています。



### BRANZのご売却時は 仲介手数料を10%割引

東急リバブルにお任せいただき、ご成約した場合に割引となります。

仲介手数料  
10%  
割引

### 住宅設備等について、お引渡し後最長2年間の補修費用を保証 リバブルあんしん仲介保証

BRANZアフターリレーションとリバブルあんしん仲介保証は併用が可能です。

専門検査員  
による  
検査

最長  
2年間  
保証

検査・保証の  
費用負担  
なし

あんしん仲介保証の詳細な情報をご覧ください。▶  
<https://www.livable.co.jp/baikyaku/anshin/top.html>

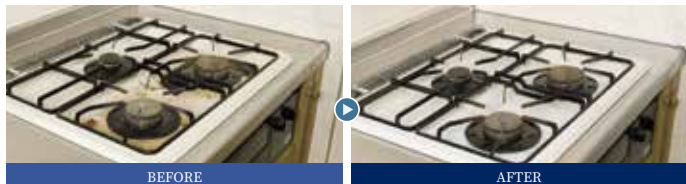


水まわりクリーニングで買主様に好印象を



### 水まわりブライトニング

キッチン、バス、洗面、トイレをクリーニングし、  
買主様に好印象を持っていただきます。



#### BRANZ 限定サービス

BRANZをご売却される際には、以下の清掃も行います。

窓ガラス  
拭き取り

網戸  
拭き取り

サッシ  
ブラシ・吸引・拭き取り

バルコニー  
掃き掃除・水洗い

水まわりブライトニングの詳細な情報をご覧ください。▶  
[www.livable.co.jp/baikyaku/mansionpremium/brightening.html](http://www.livable.co.jp/baikyaku/mansionpremium/brightening.html)

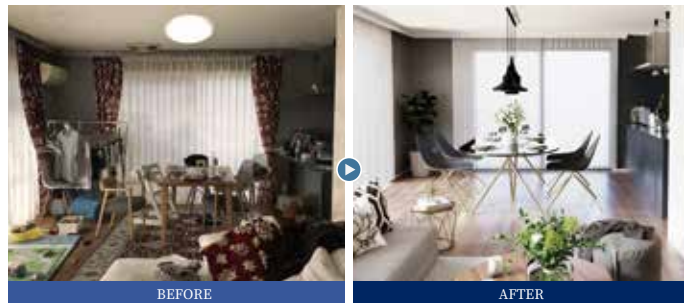


お住まい中のご売却物件を魅力的に演出



### CG リフォームイメージ

リフォーム後のお部屋のイメージをCGで作成後ホームページに掲載し、  
お住まい中のお部屋を魅力的に演出します。



CGリフォームイメージの詳細な情報をご覧ください。▶  
[www.livable.co.jp/baikyaku/room-image-service/](http://www.livable.co.jp/baikyaku/room-image-service/)



その他リバブル売却保証や、不動産買取サービスなどについても、お気軽にご相談ください。

＜リバブルあんしん仲介保証＞○対象不動産：専有面積（壁芯）30㎡以上／契約不適合責任免責不動産および事業用不動産、賃貸用不動産（募集中含）を除く○媒介条件：専属専任・専任媒介（媒介3ヶ月間）かつ当初の媒介価格（売出価格）が東急リバブル査定価格の125%以内で設定されること／当該不動産について初めての適用であること／売却と併せて賃貸の募集をする場合利用できません○利用条件：東急リバブル指定の検査を実施し適合判定を受けること○検査有効期間：検査実施日から1年間○保証条件：外部委託検査会社の検査員による建物・専有部分の検査を受け、適合の判定を受けること／不適合判定の場合、その部分を除いて保証可○検査会社：東急リバブル委託会社○引渡し後2年間の保証：引渡しから建物3ヶ月間住宅設備7日間は売主様への保証、東急リバブルで購入された買主様へは引渡しから最長2年間の保証となります。○建物及び住宅設備保証の金額には上限がございます。

＜水まわりブライトニング＞○媒介条件：専属専任・専任媒介（媒介期間3ヶ月間）かつ当初の媒介価格（売出価格）が東急リバブル査定価格の125%以内で価格設定されること○対象者：個人・法人（宅建業者を除く）の売主様※東急リバブル規定の仲介手数料をお支払いいただける方○対象不動産：①居住用マンション※事業用不動産・賃貸用不動産（募集中含）を除く②東急リバブル査定価格1,000万円以上③居住中○利用条件：媒介契約締結後契約前の利用であること／当該不動産について初めての適用であること○対象範囲：水まわり4点（キッチン・バス・洗面各1点／トイレは2点まで）※水まわりのサイズによってはご利用できない場合があります○作業内容：専用の洗剤・器材による洗浄※電気、水道、ガスをお借りする場合がございます。○業務委託会社：HITOWAライフパートナー株式会社（「おそうじ本舗」または「マイスターコーティング」）※汚れの程度により除去できない汚れが残ったり多少の色ムラが生じる場合があります。

＜CGリフォームイメージ＞○媒介条件：専属専任・専任媒介（媒介期間3ヶ月間）かつ当初の媒介価格（売出価格）が東急リバブルの当初査定価格の125%以内で価格設定されること○対象者：個人・法人（宅建業者を除く）の売主様※東急リバブル規定の仲介手数料をお支払いいただける方○対象不動産：①居住用マンション※事業用不動産・賃貸用不動産（募集中含）を除く②東急リバブル査定価格1,000万円以上③居住中○利用条件：媒介契約締結後契約前の利用であること／当該不動産について初めての適用であること○対象範囲：売却不動産の専有部分内○作業内容：居住中の室内写真をCGでリフォームし、3D家具を配置して東急リバブルホームページに掲載（売却不動産を掲載しているその他の不動産ポータルサイトには掲載されません）○委託会社：東急リバブル委託会社○室内写真を掲載したくない場合もCGにてイメージ写真掲載ができますが、実際に内覧されるお客様がいらっしゃる事をご理解ください。○配置する3D家具は、寸法付きの間取図を元に、部屋の広さに合った家具を配置します。

■全てのサービスは予告なく変更・廃止となる場合があります。また、その他諸条件があり、ご利用いただけない場合があります。■サービスごとに対象エリアは異なり、地域によってはご利用いただけないサービスがあります。特に記載が無い場合は、全国の東急リバブル営業可能エリアで、ご利用可能です。詳細は東急リバブル各店舗にお問い合わせください。■記載された情報は、2023年4月1日現在のものです。



東急不動産



BRANZのお取引、および各種サービス内容については、  
東急リバブルの各店舗にお問い合わせください。